

MANUALE OPERATIVO VIRTUALIROMA-FSE



Si consiglia di seguire il presente manuale passo-passo

- 1- Accedere al sito FSEconomy da [QUI](#)
- 2- Scaricate ed installate l'Agent corrispondente al simulatore che usate. **Attenzione !!** E' necessario per il corretto funzionamento aver installato il programma FSUIPC.
- 3- Nella parte destra della Home Page cliccare su " **SIGN UP FOR A NEW ACCOUNT**"

Shortcuts

- [Sign Up For New Account](#)
- Join us on [FSE TeamSpeak](#)
- Read the [Manual](#)
- Go to the [FSE Support Forum](#).
- [Download](#) the FS9 (and below) Agent
- [Download](#) the FSX Agent

Number of Pilots

- currently flying: 28
- currently parked at an airport: 44

UTC: 8:01:35 PM (20:01:35)

[FSEconomy](#) [FS9](#)

- 4- Si avrà accesso alla sezione **New FSE Account Requests** del forum di FSE

New FSE Account Requests

Moderators: [Pilot Service Reps](#)

Message format
Flat

Jump to page: < 1 2 3 4 5 6 7 ... > [FSEconomy Forums](#) -> New FSE Account Requests

	Thread Subject	Author	Views	Replies	Last Post
Announcements					
	sbcglobal.net users	chuck229	1086	0	Last Post : 2009-08-11 11:14 AM > Posted by chuck229
	Read the User Manual !	Danno	1963	0	Last Post : 2009-03-12 1:36 PM > Posted by Danno
	@mail.ru users	GetStill	1800	0	Last Post : 2009-03-11 11:09 AM > Posted by GetStill
	Required Information	Odaat	12292	0	Last Post : 2006-06-17 1:54 PM > Posted by Odaat
	password	nastymasty37	36	0	Last Post : 2010-07-18 10:05 AM > Posted by nastymasty37
	new account request	ic32668	45	0	Last Post : 2010-07-18 5:21 AM > Posted by ic32668
	new account	dashtrash	26	1	Last Post : 2010-07-17 9:57 PM > Posted by davegrover

- 5- Nella parte sinistra della pagina, nel **Main Menu** cliccate su **register** e procedete alla registrazione al forum. **Attenzione !!** Usare per la registrazione lo stesso **Username** usato all'interno di VirtuAliRoma es. I-XXXX



- 6- Una volta ottenuta via mail all'indirizzo indicato la password di accesso al forum, effettuate il login accedete di nuovo alla sezione **New FSE Account Requests** e create un nuovo post dal titolo "**new account request**". Scrivete nel corpo del post la dicitura "**Hello, could I have an account please. Thanks**"



- 7- Otterrete in breve la risposta degli amministratori del sito FSEconomy che vi forniranno la **password** e lo **username** per accedere al sito **FSE** (**Attenzione !!** Lo username sarà lo stesso usato per accedere al forum e la password diversa)

- 8- Una volta ottenute le credenziali di accesso potrete finalmente entrare nel mondo di **FSEconomy** inserendo password ed username in alto a destra nella home de sito



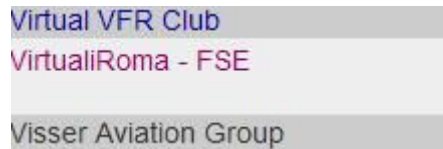
- 9- Dopo il login avrete accesso alla barra dei menu' completa



- 10- Cliccate sulla sezione **Groups** e nel menu a tendina aprite la pagina **All groups**



- 11- Nella colonna di sinistra cercate la nostra compagnia e cliccate sul relativo tasto **Join** di colore blu nella riga : complimenti ora fate parte della compagnia VirtuAliRoma FSE !



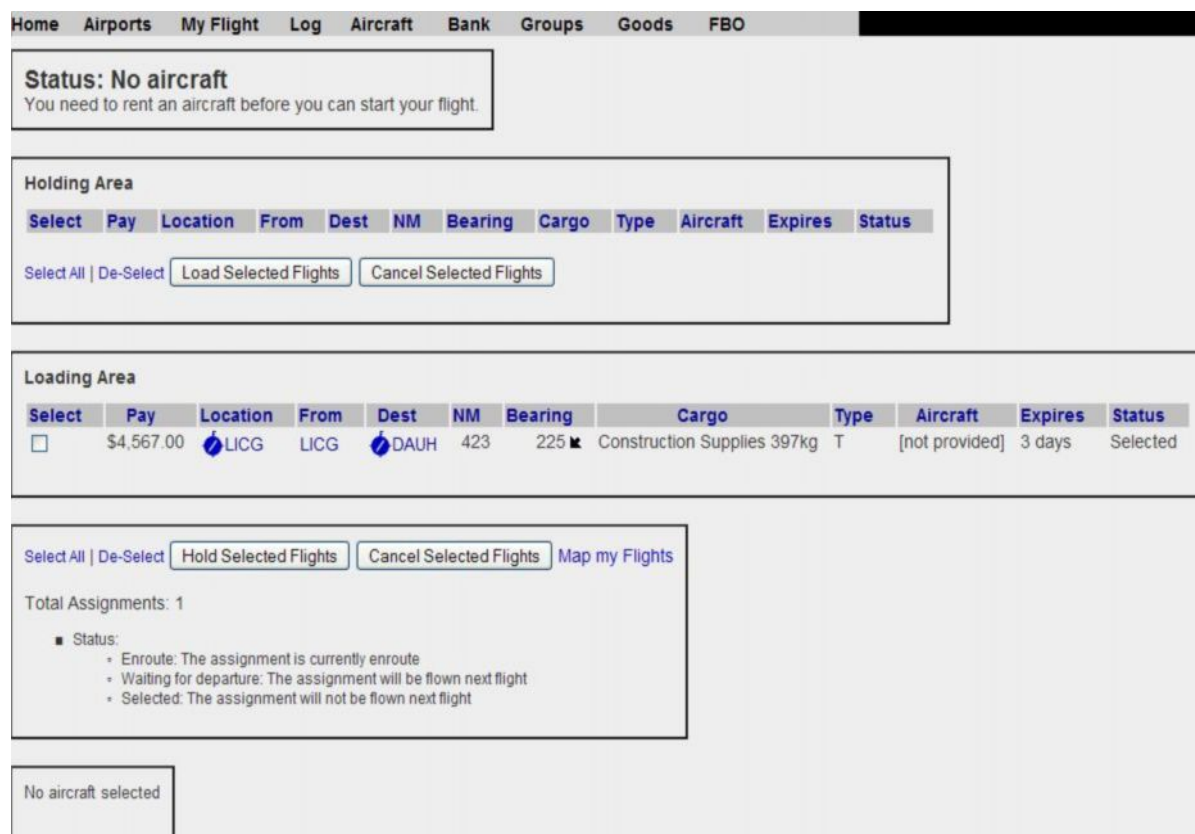
- 12- Ora che siete stati assunti dovete cercare una missione disponibile da volare: andate nella sezione **Assignment** di VirtuAliRoma FSE e cercatene una disponibile tra quelle predisposte dallo staff VAR.



- 13- Selezionate il volo desiderato spuntando la prima casella a sx e cliccate sul tasto **Add Selected to my flight**



- 14- A questo punto avete bloccato il volo desiderato : il lavoro e' vostro ...ora lo dovete portare a termine al fine di guadagnare il vostro compenso e far guadagnare la nostra compagnia !! Andate nella pagina **My flight** del menu' ed avrete accesso a tutte le informazioni della missione prenotata



15- Notate che nel primo riquadro venite avvisati che non avete aerei disponibili : occorre noleggiarne uno. Prendete nota dell'aeroporto di partenza ed andate ad affittare un aeroplano per volare la missione. (In un secondo tempo, quando la Compagnia avrà abbastanza finanze da permettersi una flotta propria, potrete scegliere di usare un aereo tra quelli posseduti) . La sezione **Holding Area** vi permette di selezionare il volo e "congelarlo" per effettuarlo in tempi diversi.

16- Cliccate sull'aeroporto di partenza nella casella **From** del volo nella sezione **loading area** e avrete accesso alle informazioni di quella base : tra le altre informazioni, nella casella **Aircraft** troverete tutti gli aeromobili disponibili per il noleggio su quella base. Non vi preoccupate se non avete soldi sul vostro conto: il costo del noleggio verrà detratto dalla paga dovuta alla nostra Compagnia per quel lavoro. Cercate un aeromobile compatibile con il **Payload Weight for next flight** della vostra missione e affittatelo cliccando su **Rent Dry** oppure **Rent Wet** a seconda che lo vogliate senza carburante oppure con il carburante necessario alla missione già pagato in anticipo. Cliccando sulla casella **Id** dell'aeromobile che vi interessa avrete accesso all'informazioni dell'aereo.

Aircraft							
Id	Type	Equipment	Home	Rental Price	Bonus	Action	
G-NGFF	ATR 72-500	IFR/AP/GPS	EGPA	\$4273 Dry/\$5033 Wet [Hour]	\$320.00 ↑	Rent dry	Rent wet
OB-7977	Beechcraft Baron 58	IFR/AP/GPS	SPRF	\$205 Dry/\$312 Wet [Hour]	\$58.00 ←	Rent dry	Rent wet
7T-FKM	Beechcraft Baron 58 - tip tanks (Dreamfleet)	IFR/AP/GPS	DAUZ	\$241 Dry/\$325 Wet [Hour]	\$58.00 ↓	Rent dry	Rent wet
N-SPEED*	Plaggio 180 Avanti	IFR/AP/GPS	DAAJ	\$577 Dry/\$962 Wet [Hour]	\$40.00 ↓	Rent dry	Rent wet
I-JLMX	Piper PA-24 Comanche	VFR	LICG	\$102 Dry/\$144 Wet [Hour]	\$40.00	Rent dry	Rent wet

- An * after the registration number means the plane is privately owned.
- F after the registration number means the plane is for sale.
- Dry rental price excludes fuel cost, you will be charged for fuel on arrival.
- Wet rental price includes fuel.
- [Tacho] prices are per hour of normal cruise, lower RPM rates cost less, higher cost more.
- [Hour] prices are per hour of engine running time.
- Bonus is the amount you pay/get per 100 miles you bring the aircraft away from/closer to its home.
- A bonus prefixed with (F) indicates an aircraft that is advertised for a ferry flight home.

17- Una volta cliccato su **Rent (Dry o wet)** avete l'aereo disponibile per eseguire la missione. **Attenzione !!** E' necessario noleggiare un **Type** di aereo presente nella libreria del vostro simulatore altrimenti il programma non lo riconoscerà ! Ora potete tornare alla pagina **My Flights** e noterete che lo status è finalmente **Ready to Departure**.... siete finalmente pronti per andare in volo !! **Attenzione** nella casella **Aircraft** nella colonna **Action** potete ancora fare aggiustamenti di carburante secondo quanto avete pianificato ed in funzione del Payload che dovete trasportare. **Attenzione !!** l'azione **Refuel** non e' sempre possibile : infatti possiamo riempire ancora un poco i serbatoi solo negli aeroporti dove e' disponibile la vendita di 100LL o JET A1 !!

Status: Ready for departure
 You can depart from LICG now.
 This flight will be flown for the group "VirtualiRoma - FSE".

Holding Area

Select	Pay	Location	From	Dest	NM	Bearing	Cargo	Type	Aircraft	Expires	Status
<input type="checkbox"/>	\$4,567.00	LICG	LICG	DAUH	423	225	Construction Supplies 397kg	T	[not provided]	3 days	Waiting for departure

Select All | De-Select | [Load Selected Flights](#) | [Cancel Selected Flights](#)

Loading Area

Select	Pay	Location	From	Dest	NM	Bearing	Cargo	Type	Aircraft	Expires	Status
<input type="checkbox"/>	\$4,567.00	LICG	LICG	DAUH	423	225	Construction Supplies 397kg	T	[not provided]	3 days	Waiting for departure

Select All | De-Select | [Hold Selected Flights](#) | [Cancel Selected Flights](#) | [Map my Flights](#)

Payload weight for next flight: 782 Kg/1724 Lb
 Passenger Count for next flight: 0

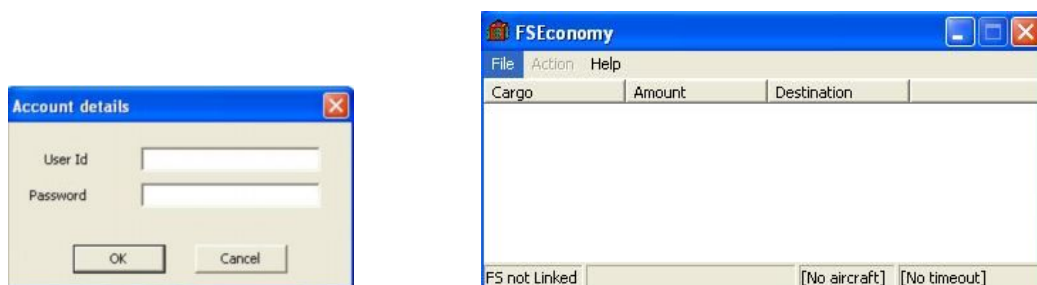
Total Assignments: 1

- Status:
 - Enroute: The assignment is currently enroute
 - Waiting for departure: The assignment will be flown next flight
 - Selected: The assignment will not be flown next flight

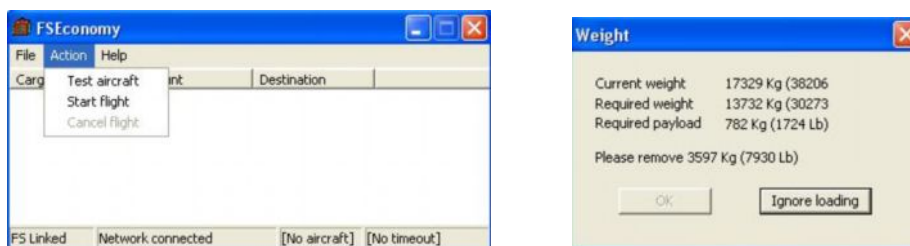
Aircraft

Registration	Type	Equipment	Location	Fuel	Rental Price	Action
G-NGFF	ATR 72-500	IFR/AP/GPS	LICG	0.0 Gal (0%)	\$5033 Hour/Wet	Cancel Refuel

- 18-** Bene !! Siete ora pronti per eseguire la missione. Aprite il vostro simulatore e scegliete il modello di aereo che avete noleggiato. Posizionatevi ad un gate qualsiasi dell'aeroporto di partenza con i freni di stazionamento inseriti. **Attenzione !!** La quantità di carburante da mettere nell'aereo non vi interessa. Il programma rifornirà l'aereo per voi, secondo quanto indicato dal sito FSE ! Una volta caricata la visuale del cockpit iconizzate FS.
- 19-** Avviate il programma **FSEconomy.exe** precedentemente installato come al punto 2 del presente manuale. Nel barra del programma cliccate su **File** e poi su **account** nel menu' a tendina che sia apre. Inserite lo username e la password (le stesse usate per accedere al sito **FSE**) precedentemente ottenute nel forum del sito. Il vostro account verrà automaticamente riconosciuto. Nella barra inferiore della finestra potete verificare la connessione del programma a FS, il riconoscimento dell'aereo ed il tempo residuo alla scadenza del noleggio.



- 20-** Nella finestra del programma potrete ora vedere le specifiche della missione che dovete eseguire. Cliccate su **Action** e poi su **Start Flight**, lasciate eseguire al programma gli aggiustamenti di peso per simulare realmente il carico imbarcato se volete, ed iconizzate la finestra..potete ora tornare ai comandi del vostro aereo



- 21-** Volate regolarmente la vostra missione secondo quanto pianificato. Una volta giunti a destinazione, parcheggiate ad un gate a vostro piacimento, inserite i freni di parcheggio e spegnete i motori. Il programma **FSEconomy** vi confermerà l'esatto upload del volo nel database del sito **FSE**, dove potrete ora verificare l'accredito della paga a voi dovuta ed alla nostra Compagnia nelle relative sezioni.
- COMPLIMENTI AVETE VOLATO LA VOSTRA MISSIONE IN MODO CORRETTO !!**

NOTE BENE

IL PRESENTE MANUALE RAPPRESENTA UNA GUIDA BASE PER ESEGUIRE UNA MISSIONE ELEMENTARE IN MODO CORRETTO. PER USARE LE MOLTEPLICI POTENZIALITA' DEL SITO FSE OCCORRE NECESSARIAMENTE CONSULTARE IL MANUALE ORIGINALE IN LINGUA INGLESE AL SEGUENTE INDIRIZZO WEB
<http://groups.google.com/group/fse-guide/web>

Buon Vento a Tutti !!

