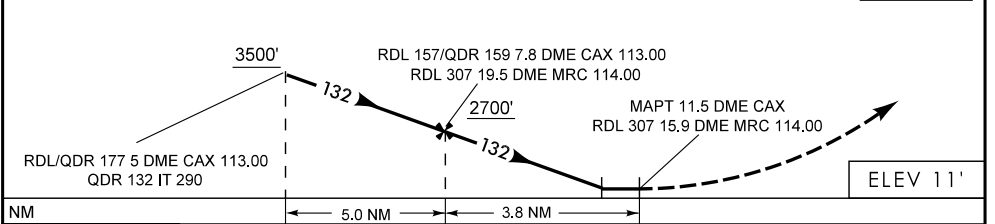
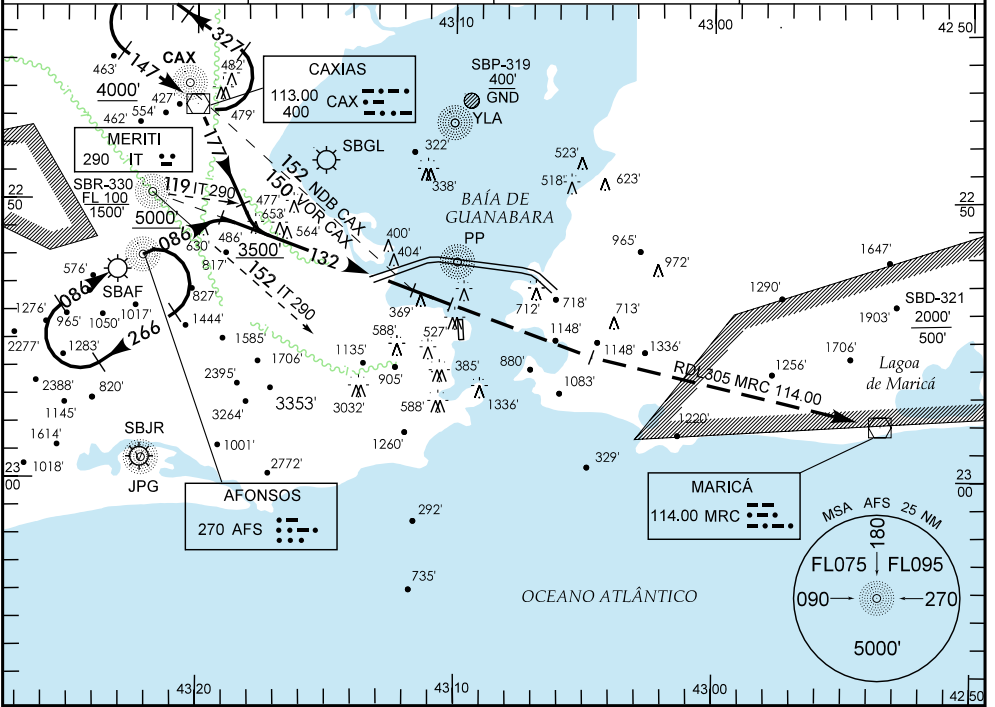


IAC - SBRJ WGS-84

ATIS 132.65	APP RIO 119.00 119.35 120.55 128.90 129.20 121.50	TWR RIO 118.70 121.50	GNCD RIO 121.70
-----------------------	--	---------------------------------	---------------------------



APROXIMAÇÃO PERDIDA ARREMETER EM FRENTE ATÉ INTERCEPTAR A RDL 305 DE MRC 114.00, SUBINDO PARA 4000' NA PROA DE MRC PARA ESPERA GRADIENTE MÍNIMO DE 4,0%.

- RMK:**
- 1 - IAS MAX PARA CIRCULAR: 150 KT.
 - 2 - A PARTIR DA RDL 150 / QDR 152 CAX, CASO ATINJA VMC, CURVA À DIREITA PARA O SETOR OESTE "W" DO AD OU, EM COORDENAÇÃO COM A TWR DO RIO E A CRITÉRIO DO PILOTO CIRCULAR PELO SETOR LESTE "E" DO AD.
 - 3 - A RDL 150 / QDR 152 CAX É UM PONTO DE CURVA, CASO ATINJA VMC.
 - 4 - OS QDR 119 IT 290 E 152 IT 290 DEFINEM OS PONTOS DE INÍCIO DE CURVA PARA O QDR 132 IT / OU RUMO 132.

C	POUSO DIRETO RWY 20: NÃO AUTORIZADO		IFR OPS DIURNA / NOTURNA		PARA CIRCULAR (RMK)				
	DME / NDB / VOR				CAT	MDA	TETO	VIS	
					A	1300'	1300'	4800 M	
	B	NA				D	NA		
	C					E	NA		
D									
E									

RAZÃO DE DESCIDA NA APROXIMAÇÃO FINAL						TEMPO DO FAF ATE MAPT							
KT	090	110	120	130	140	160	KT	090	110	120	130	140	160
FPM	600	700	750	850	900	1000	MIN:SEC	2:33	2:05	1:55	1:46	1:38	1:26