



## USO DEL CALLSIGN IN TEAMSPEAK COME CREARE 2 PROFILI DI ACCESSO IN TEAMSPEAK

Franco I-VREA

### 1. PREMESSA

VirtuAliRoma ha sostanzialmente due filoni di attività:

- I voli come **Aeroclub** da effettuare con il callsign **I-XXXX**
- I voli come **Airline** da effettuare con il callsign **VARXXX**

E' importante che vi sia consistenza tra il callsign utilizzato per il volo, secondo i criteri di cui sopra, e quello utilizzato per accedere a TeamSpeak. Ciò al fine di evitare confusioni e rendere più agevole da parte di ciascuno l'identificazione degli altri piloti VirtuAliRoma partecipanti all'evento.

Inoltre mentre al callsign I-XXXX, usato per eventi riservati ai nostri iscritti, va benissimo aggiungere allo stesso ulteriori informazioni quali il nome e/o il callsign di compagnia, sconsiglierei di aggiungere alcunché al callsign VARXXX, solitamente usato nel volo on-line su IVAO dove sono presenti anche piloti non appartenenti alla nostra associazione.

Per fare ciò è utile crearsi due profili di accesso a TeamSpeak nel semplice modo che illustrerò di seguito.

### 2. CREAZIONE DEL PROFILO I-XXXX

2.1 Lanciare il programma TeamSpeak.

2.2 Cliccare sul menu "Connection" (1° in alto a sinistra), e scegliere la voce "Connect" (fig.1).



Fig. 1



2.3 Nella finestra che appare cliccate col tasto destro del mouse nella parte bianca del riquadro a sinistra e scegliete la voce “Add server” (fig.2) e dategli il nome I-XXXX (ovviamente sostituite il vostro callsign a XXXX).

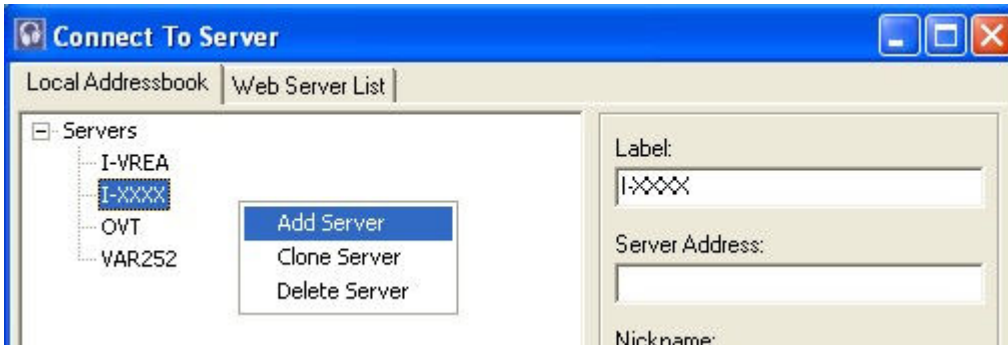


Fig. 2

2.4 Nella parte destra della finestra inserite i dati come in fig. 3 (ovviamente usando il vostro callsign).

Nel campo “Login Name” dovete inserire il vostro numero identificativo IVAO (VID), mentre la “User Password” da usare è quella IVAN di IVAO (per connettersi ai suoi servers).

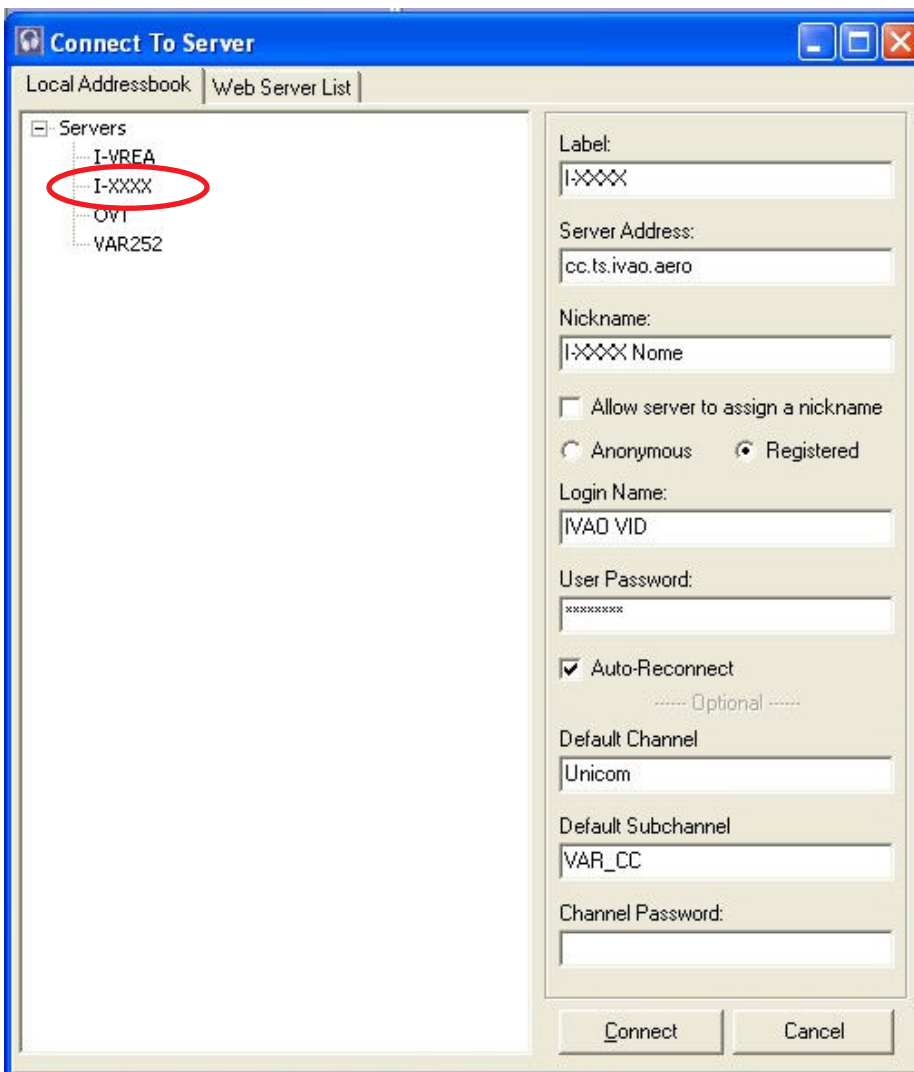


Fig. 3



### 3. CREAZIONE DEL PROFILO VARXXX

Si procede esattamente come per l'altro profilo inserendo VARXXX come callsign (senza ulteriori aggiunte nel campo), come in Fig. 4.

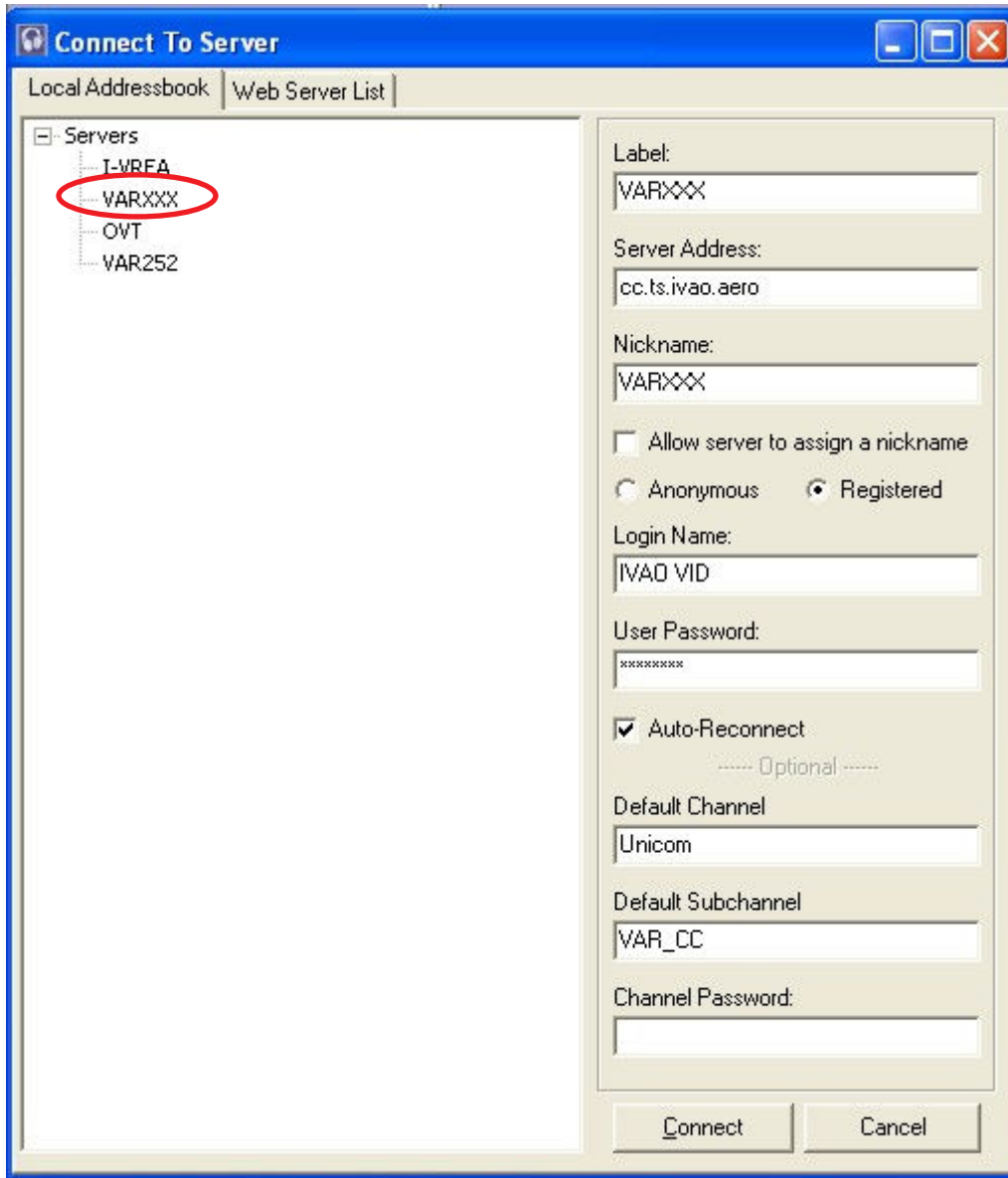


Fig. 4

Preconfigurato TeamSpeak come descritto sopra, ogni volta che avviate il programma arrivati alla finestra di connessione come al §2.3 basterà cliccare col tasto sinistro del mouse sul profilo di accesso desiderato (I-XXXX o VARXXX) ed il gioco è fatto.